



Das neue Stadion in Freiburg

Repräsentative Umfrage
zum Stadionneubau in Freiburg

Januar 2014

Durchgeführt von



TNS Emnid

SCfreiburg 

Die Befragung

Das Marktforschungsinstitut TNS Emnid hat im Auftrag des SC Freiburg in der Zeit vom 8. Januar bis zum 15. Januar 2014 eine Befragung zum geplanten Stadionneubau in Freiburg durchgeführt.

Befragt wurden insgesamt 1.000 Männer (48%) und Frauen (52%) aus der Stadt Freiburg, aus dem Umland, sowie den weiteren Kreisen Lörrach / Waldshut, Breisgau-Hochschwarzwald, Emmendingen und dem Ortenaukreis (s. Anlage „Soziodemografische Angaben“, S. 9).

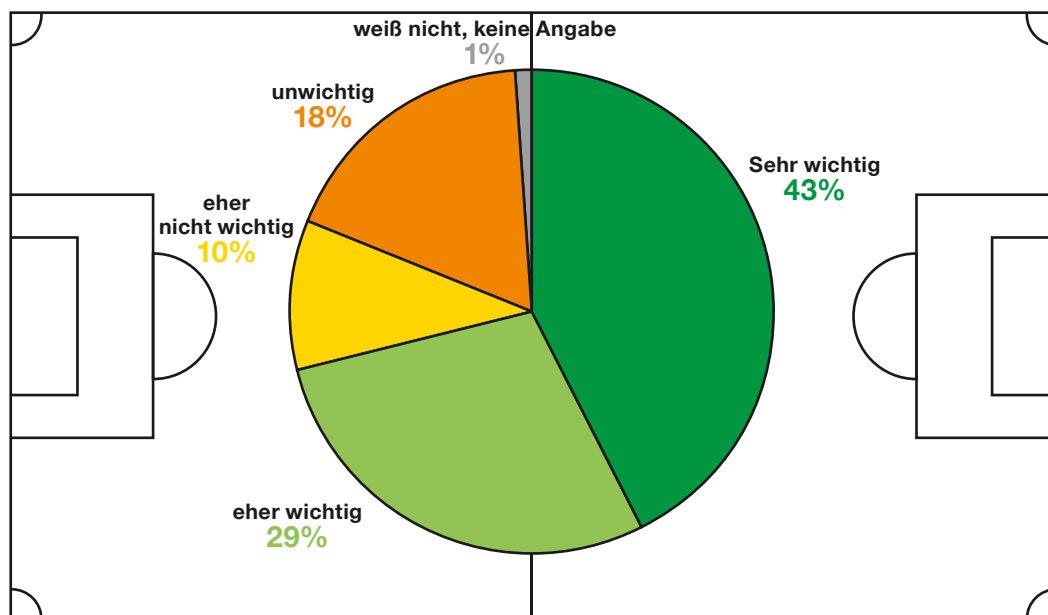
Ziel war es, die Einschätzungen der Bürgerinnen und Bürger zu den aus Sicht des Vereins wesentlichen Gründen des geplanten Stadionneubaus abzufragen, sowie die generelle Einstellung zum neuen Stadion insgesamt zu erfassen.

Die Befragung wurde hinsichtlich Altersgruppen, Herkunft, Wohnort, Bildungsstand und auch Nähe zum SC Freiburg sehr differenziert ausgestaltet, um die Ergebnisse der Befragung auch valide in die weitere Ausarbeitung des Stadionkonzepts einfließen zu lassen. Der SC Freiburg plant zudem, die Befragung der Bürgerinnen und Bürger im weiteren Prozess zu wiederholen, um Einstellungen und Präferenzen bezüglich des geplanten Stadions weiter kontinuierlich in den Planungen zu berücksichtigen.

Im Folgenden werden die Fragen sowie die wesentlichsten Ergebnisse der Befragung zusammengefasst dargestellt.

Frage 1

Das bisherige Stadion weist nicht die von der Deutschen-Fußball-Liga vorgeschriebene Platzlänge auf, sodass mittelfristig ein Lizenzentzug für den Profifußball droht. Wie wichtig ist Ihnen ein Stadionneubau unter dem Aspekt, dass der SC Freiburg dauerhaft seine Lizenz für den Profifußball sichert?



Grafik 1: Wichtigkeit angesichts Lizenzsicherung*

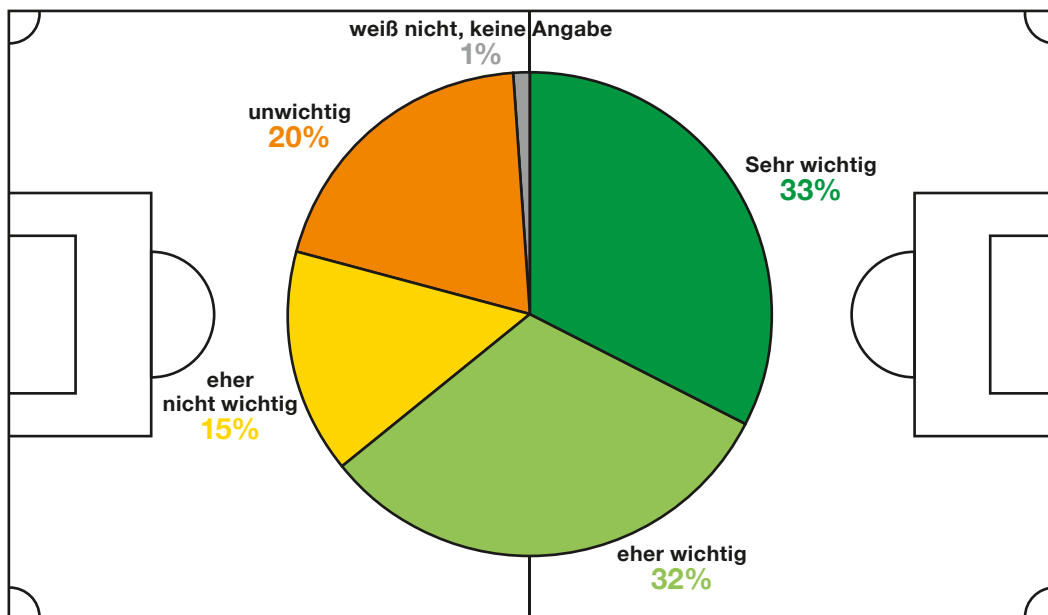
Antworten

- 72 Prozent der befragten Männer und Frauen beantworten die Frage, wie wichtig ihnen der Stadionneubau unter dem Aspekt der Lizenzsicherung ist, mit „sehr wichtig“ (43%) oder „eher wichtig“ (29%).
- 10 Prozent der Befragten finden einen Stadionneubau aus diesem Grund „eher nicht wichtig“, 18 Prozent „unwichtig“.
- Die meisten Befürworter eines Stadionneubaus unter dem Aspekt der Lizenzsicherung finden sich unter Befragten mit hohem Bildungsabschluss (Abitur und / oder Universitätsabschluss: 74 Prozent), bei Frauen ist die Zustimmung am geringsten, mit 66% aber immer noch bei einer Zwei-Drittel-Mehrheit.
- Die Zustimmung bleibt insgesamt vergleichbar hoch, ungeachtet ob die Befragten direkt aus Freiburg, aus dem Umkreis von 20 bis 40 Kilometern, oder über 60 Kilometer von Freiburg entfernt leben.

* Da die dargestellten Anteilswerte auf ganze Zahlen gerundet sind, kann es vorkommen, dass sie sich nicht zu 100% aufsummieren.

Frage 2

Das bisherige Stadion verfügt über zu wenige Plätze und umfasst keine Business-Plätze für Sponsoren. Wie wichtig ist Ihnen ein Stadionneubau unter dem Aspekt, dass der Verein künftig zu anderen Profivereinen wirtschaftlich konkurrenzfähig bleibt?



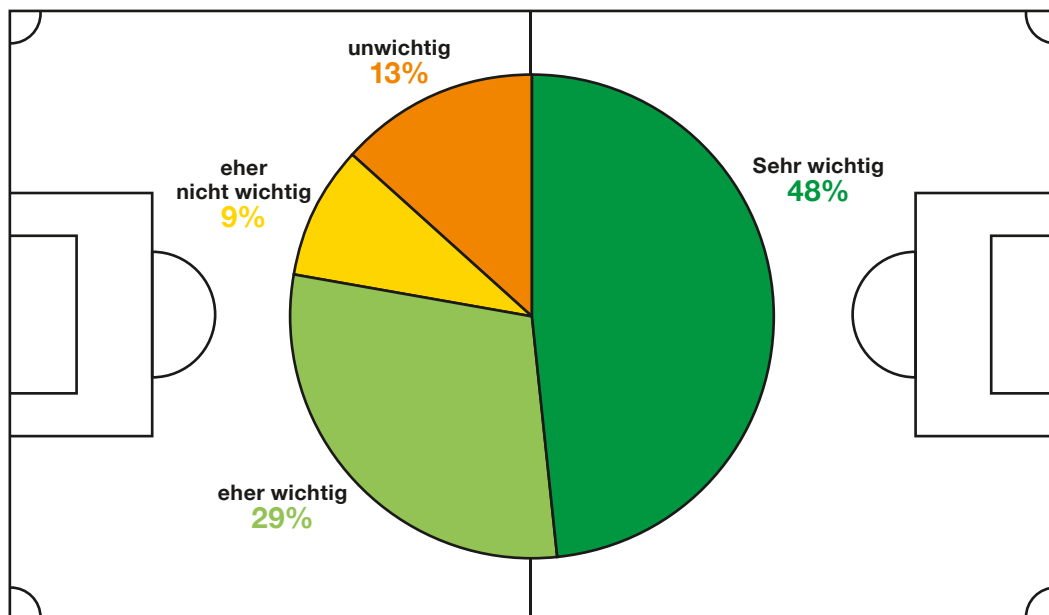
Grafik 2: Wichtigkeit angesichts Konkurrenzfähigkeit

Antworten

- 65 Prozent der Befragten ist ein Stadionneubau wichtig, um die wirtschaftliche Konkurrenzfähigkeit des SC Freiburg gegenüber anderen Vereinen zu erhalten („sehr wichtig“: 33 Prozent, „eher wichtig“: 32 Prozent).
- 35 Prozent der Teilnehmerinnen und Teilnehmer erachten diesen Aspekt als „eher nicht wichtig“ (15 Prozent) und „unwichtig“ (20 Prozent).
- Die Frage nach einem größeren Platzangebot, mehr Business-Plätzen und damit einer verbesserten Wirtschaftlichkeit scheint also ein mehrheitlich wichtiger Aspekt, immerhin Zwei-Drittel der befragten Männer und Frauen geben dies als Grund für ein neues Stadion an.
- Innerhalb der Umfrage stellt dieser Aspekt aber den geringsten Zustimmungswert bei allen Fragen dar und wird als nicht ganz so wichtig eingestuft, wie etwa die Sicherung der Lizenz und der Erhalt des Profifußballs (s. Frage 4), oder eine moderne Infrastruktur (s. Frage 3). Bei Frauen liegt die Zustimmung bei 58 Prozent, bei Männern bei 72 Prozent.

Frage 3

Die Infrastruktur des bisherigen Stadions ist an Spieltagen überlastet. Wie wichtig ist Ihnen ein Stadionneubau unter dem Aspekt, dass sich das neue Stadion des SC Freiburgs künftig in einer angemessenen Infrastruktur befindet?



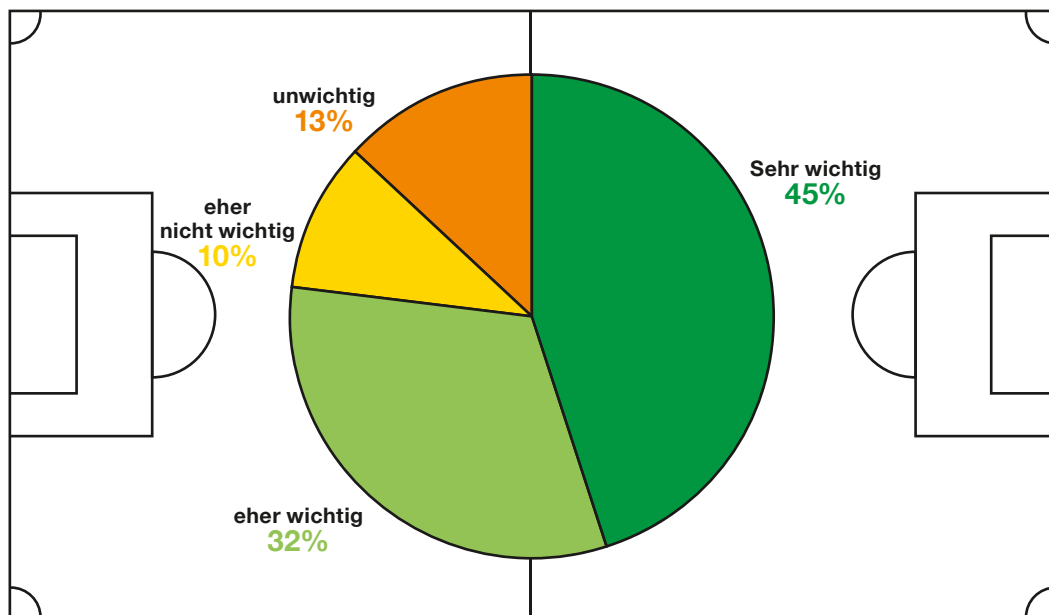
Grafik 3: Wichtigkeit angesichts Infrastruktur

Antworten

- Einen Stadionneubau in Freiburg unter dem Aspekt einer angemessenen Infrastruktur bewerten 77 Prozent der Befragten als „sehr wichtig“ (48 Prozent) oder „eher wichtig“ (29 Prozent).
- 9 Prozent beantworten die Frage mit „eher nicht wichtig“, 13 Prozent mit „unwichtig“.
- Insbesondere älteren Menschen ist die Infrastruktur rund um das Stadion besonders wichtig: 82 Prozent der Befragten aus der Gruppe „60+“ stufen den Aspekt als wichtig ein. Aber auch 70 Prozent der 18- bis 29-Jährigen schätzen einen Stadionneubau unter diesem Aspekt als wichtig ein.

Frage 4

Der SC Freiburg ist eines der sportlichen Aushängeschilder der Region in Deutschland. Wie wichtig ist Ihnen ein Stadionneubau unter dem Aspekt, dass der Verein auch künftig im deutschen Profifußball spielt?



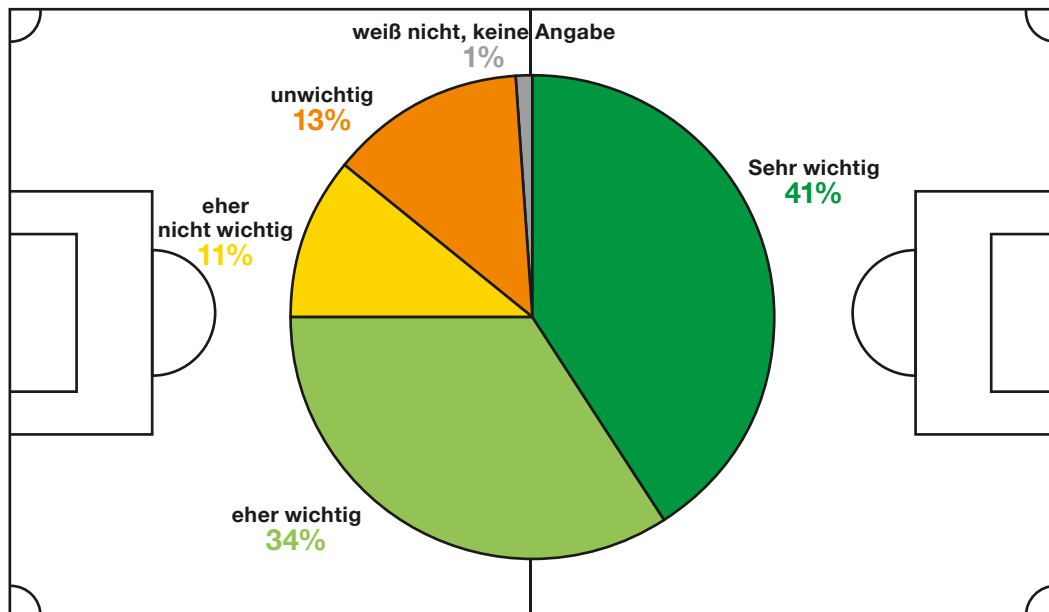
Grafik 4: Wichtigkeit angesichts Profifußballvereins in Region

Antworten

- Auf die Frage, wie wichtig ein Stadionneubau unter dem Aspekt sei, dass der Verein auch künftig im deutschen Profifußball spielt, antworten ebenfalls insgesamt 77 Prozent der Teilnehmerinnen und Teilnehmer mit „sehr wichtig“ (45 Prozent) oder mit „eher wichtig“ (32 Prozent).
- 10 Prozent der Befragten finden es „eher nicht wichtig“, 13 Prozent „unwichtig“.
- Gemeinsam mit dem Aspekt der angemessenen Infrastruktur wird der Erhalt des Profifußballs beim SC Freiburg als wichtigster Grund für einen Stadionneubau genannt. Die Zustimmung ist hier durchgängig hoch, über die Geschlechter, die Wohnorte und den Bildungshintergrund hinweg.

Frage 5

Nachdem Sie all diese Gründe kennen, aus denen der SC Freiburg ein neues Stadion bauen möchte: Wie bewerten Sie die Wichtigkeit des Stadionneubaus insgesamt?



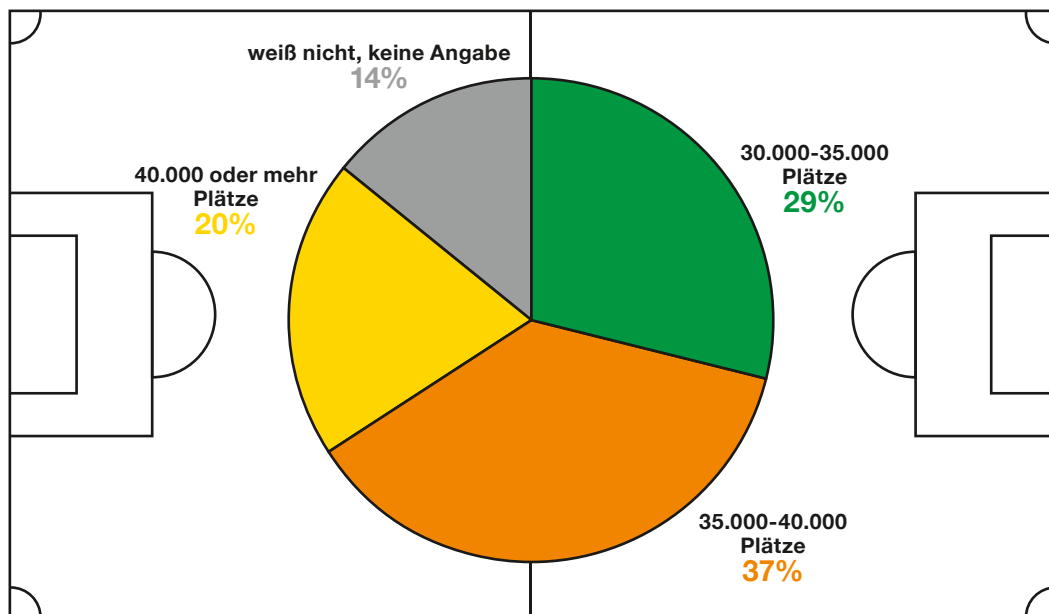
Grafik 5: Wichtigkeit insgesamt

Antworten

- Auf die Frage, wie die Teilnehmer die Wichtigkeit des Stadionneubaus insgesamt auf Grundlage der benannten Gründe beurteilen, antworten 75 Prozent mit „sehr wichtig“ (41 Prozent) oder „eher wichtig“ (34 Prozent).
- 11 Prozent der Teilnehmerinnen und Teilnehmer bewerten den Stadionneubau als „eher nicht wichtig“, 13 Prozent als „unwichtig“.
- Tendenziell besonders hohe Zustimmung findet ein Stadionneubau bei Männern (79 Prozent), vor allem in der Gruppe der „60+“. Aber auch Frauen schätzen ein neues Stadion zu 71 Prozent als sehr wichtig oder eher wichtig ein.

Frage 6

Wie viele Plätze sollte ein neues Stadion Ihrer Meinung nach umfassen?



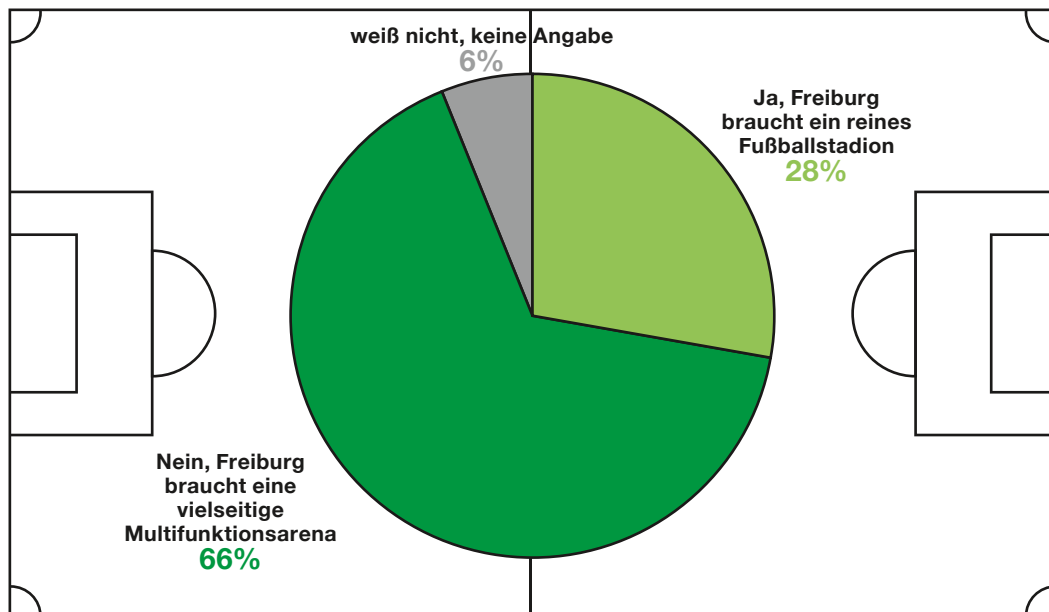
Grafik 6: Größe des neuen Stadions

Antworten

- Bei der Frage nach der Größe des neuen Stadions votieren 29 Prozent der Teilnehmerinnen und Teilnehmer für ein Stadion mit 30.000 bis 35.000 Plätzen, 37 Prozent für eines mit 35.000 bis 40.000 Plätzen. 20 Prozent der Befragten sprechen sich gar für ein Stadion mit 40.000 Plätzen oder mehr aus.
- Tendenziell wollen die älteren Befragten ein eher kleineres Stadion, während die jüngeren Befragten bis 40 Jahre ein eher größeres Stadion befürworten würden.
- Für weniger Plätze votieren zudem eher die Freiburger oder Bürger, die aus direkter Nachbarschaft kommen (bis 20 Kilometer), ein eher größeres Platzangebot stellen sich die Teilnehmerinnen und Teilnehmer vor, die mehr als 20 Kilometer von Freiburg entfernt wohnen.

Frage 7

Soll ein neues Stadion Ihrer Meinung nach ein reines Fußballstadion sein?

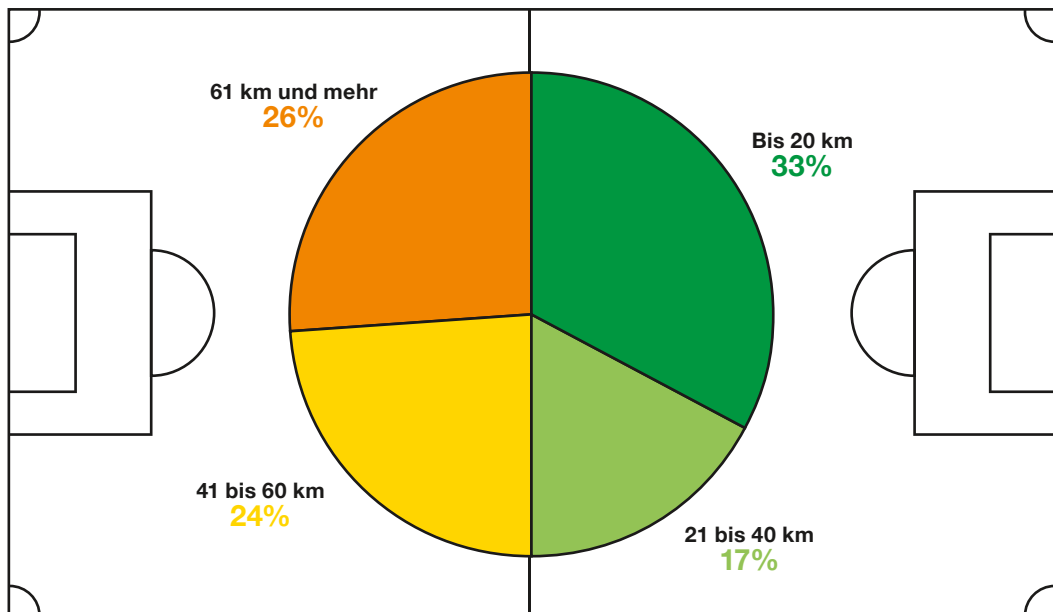


Grafik 7: Reines Fußballstadion

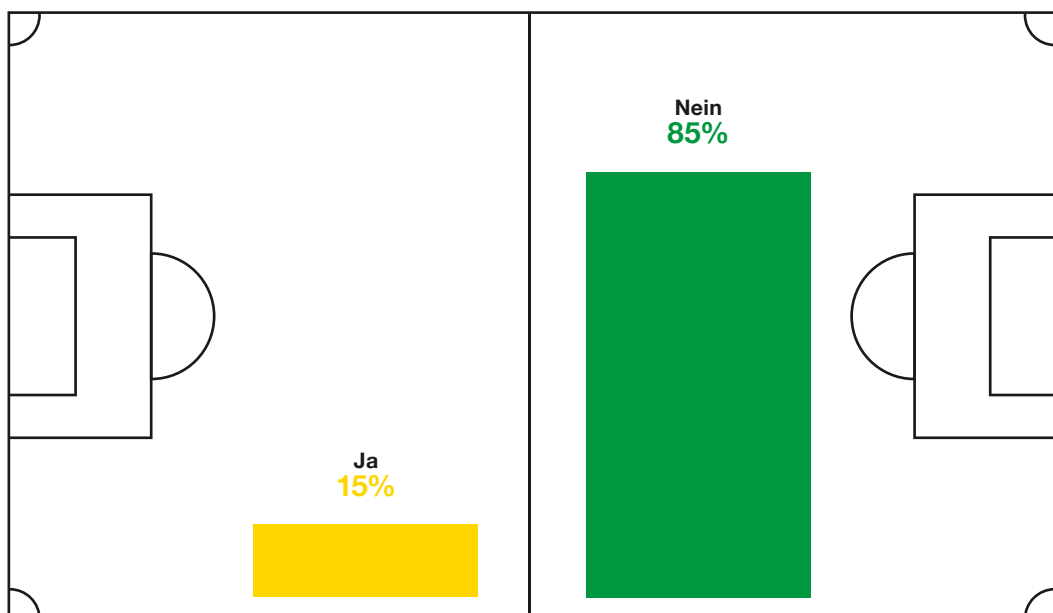
Antworten

- 28 Prozent der Bürgerinnen und Bürger stellen sich unter dem neuen Stadion ein reines Fußballstadion vor. 66 Prozent sind der Meinung, Freiburg brauche eine vielseitige Multifunktionsarena.
- Auffallend ist hier der hohe Anteil an Frauen (75 Prozent) und Menschen mit hohem Bildungsabschluss (70 Prozent), die sich für eine Multifunktionsarena und damit eine Mehrfachnutzung des neuen Stadions aussprechen.

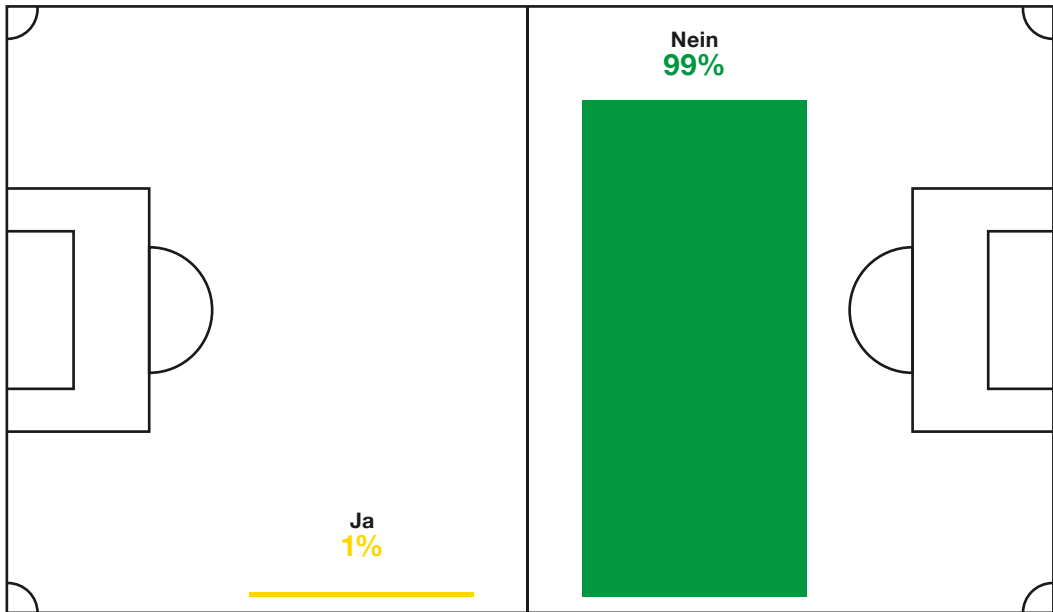
Soziodemographische Angaben



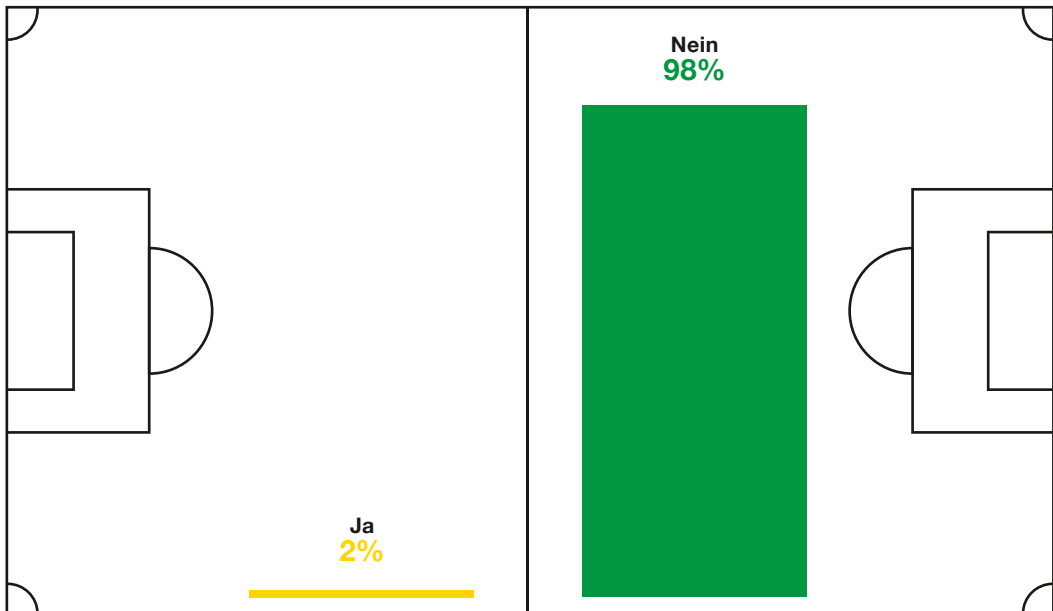
Grafik 8: Entfernung Wohnort der Befragten vom jetzigen Stadion



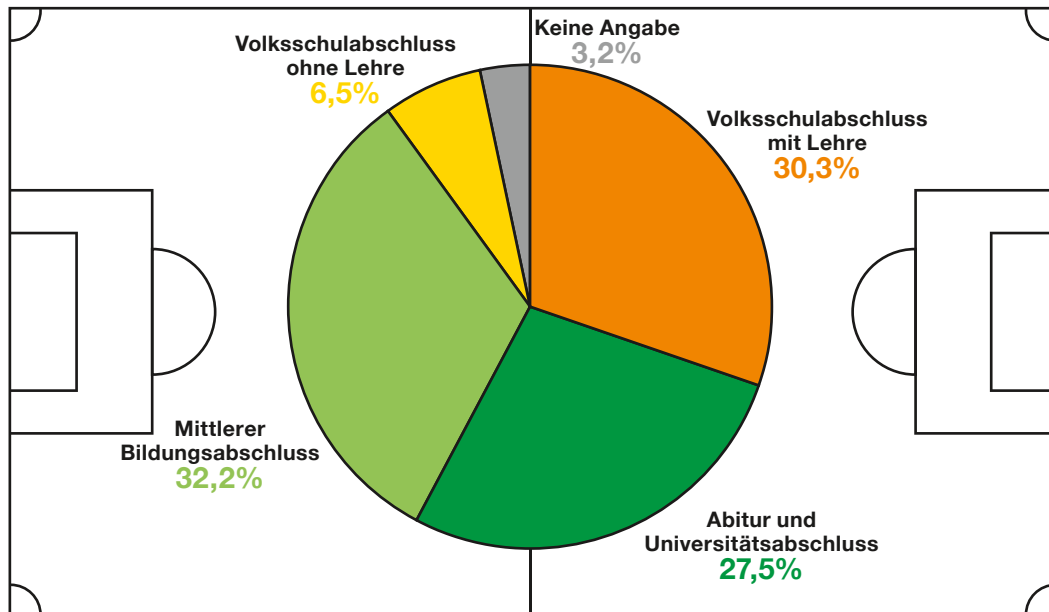
Grafik 9: Gebürtige Freiburger



Grafik 10: Angehörige eines Fanclubs



Grafik 11: Dauerkartenbesitzer



Grafik 12: Bildungshintergrund

Grafikverzeichnis

- Grafik 1: Wichtigkeit angesichts Lizenzsicherung Seite 2
- Grafik 2: Wichtigkeit angesichts Konkurrenzfähigkeit Seite 3
- Grafik 3: Wichtigkeit angesichts Infrastruktur Seite 4
- Grafik 4: Wichtigkeit angesichts Profifußballvereins in Region Seite 5
- Grafik 5: Wichtigkeit insgesamt Seite 6
- Grafik 6: Größe des neuen Stadions Seite 7
- Grafik 7: Reines Fußballstadion Seite 8
- Grafik 8: Entfernung Wohnort der Befragten vom jetzigen Stadion Seite 9
- Grafik 9: Gebürtige Freiburger Seite 9
- Grafik 10: Angehörige eines Fanclubs Seite 10
- Grafik 11: Dauerkartenbesitzer Seite 10
- Grafik 12: Bildungshintergrund Seite 11